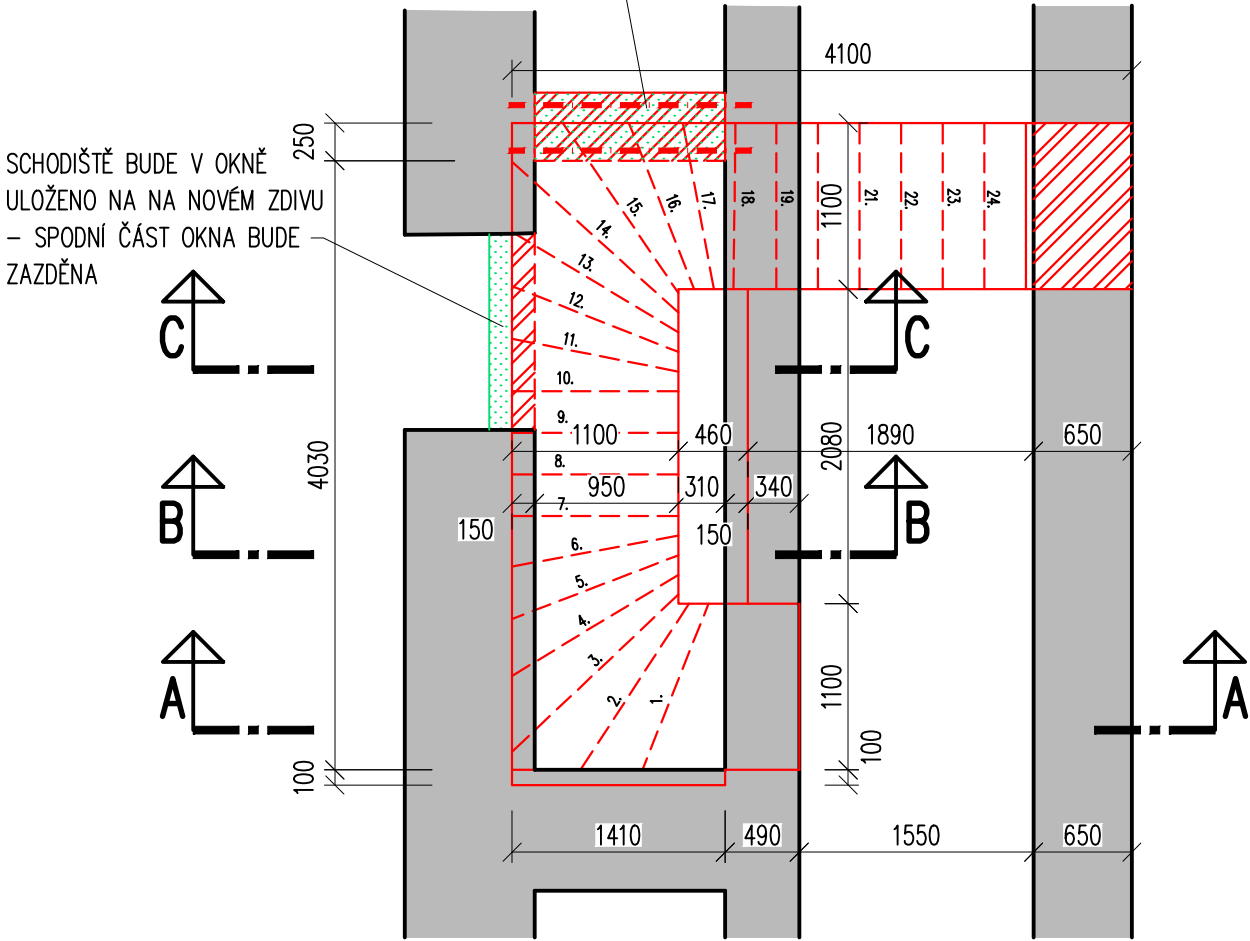
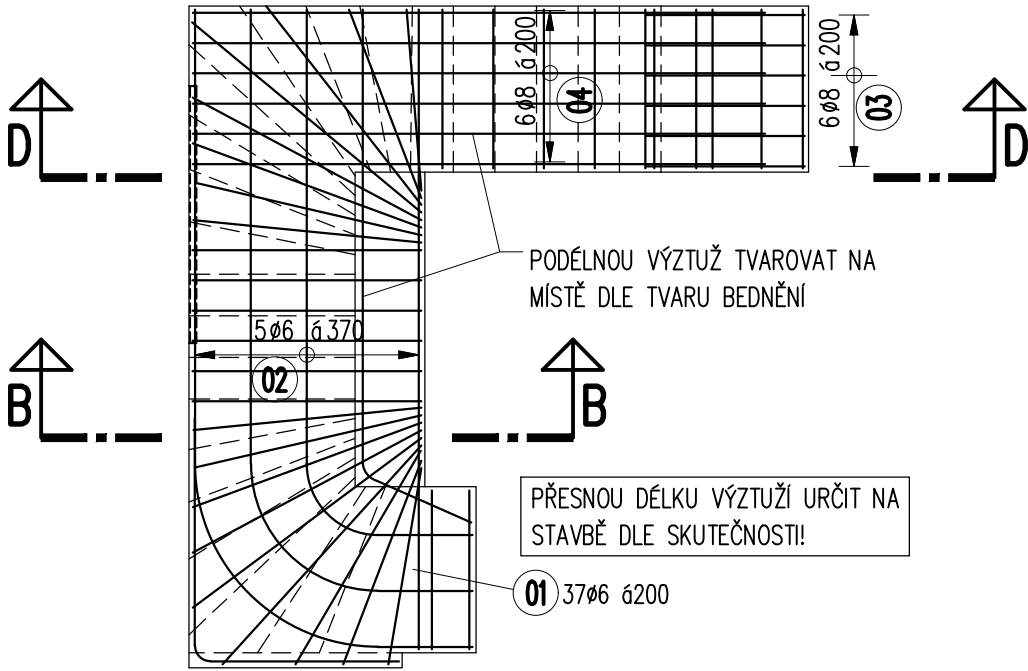


ČESKÝ BROD
TVAR ŽB SCHODIŠTĚ Z 2.NP DO PŮDY – PŮDORYS
M 1:50

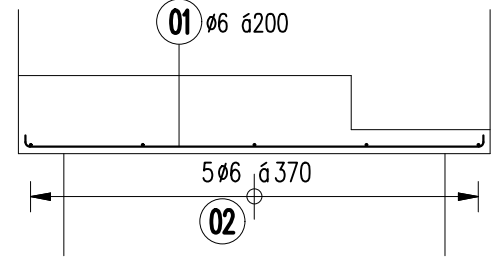
STÁVAJÍCÍ KLEBNÝ PAS BUDE OPATRNĚ VYBOURÁN
A PRO ULOŽENÍ SCHODIŠTĚ A NOVOU DOZDÍVKU BUDE
PROVEDEN NOVÝ PŘEKLAD Z 2x I140.



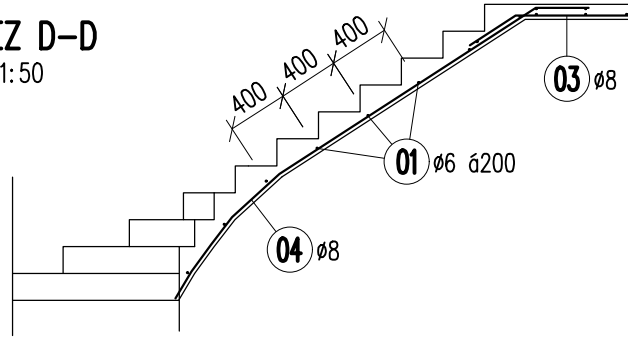
VÝZTUŽ ŽB SCHODIŠTĚ Z 2.NP DO PŮDY – PŮDORYS
M 1:50



ŘEZ B-B
M 1:25



ŘEZ D-D
M 1:50

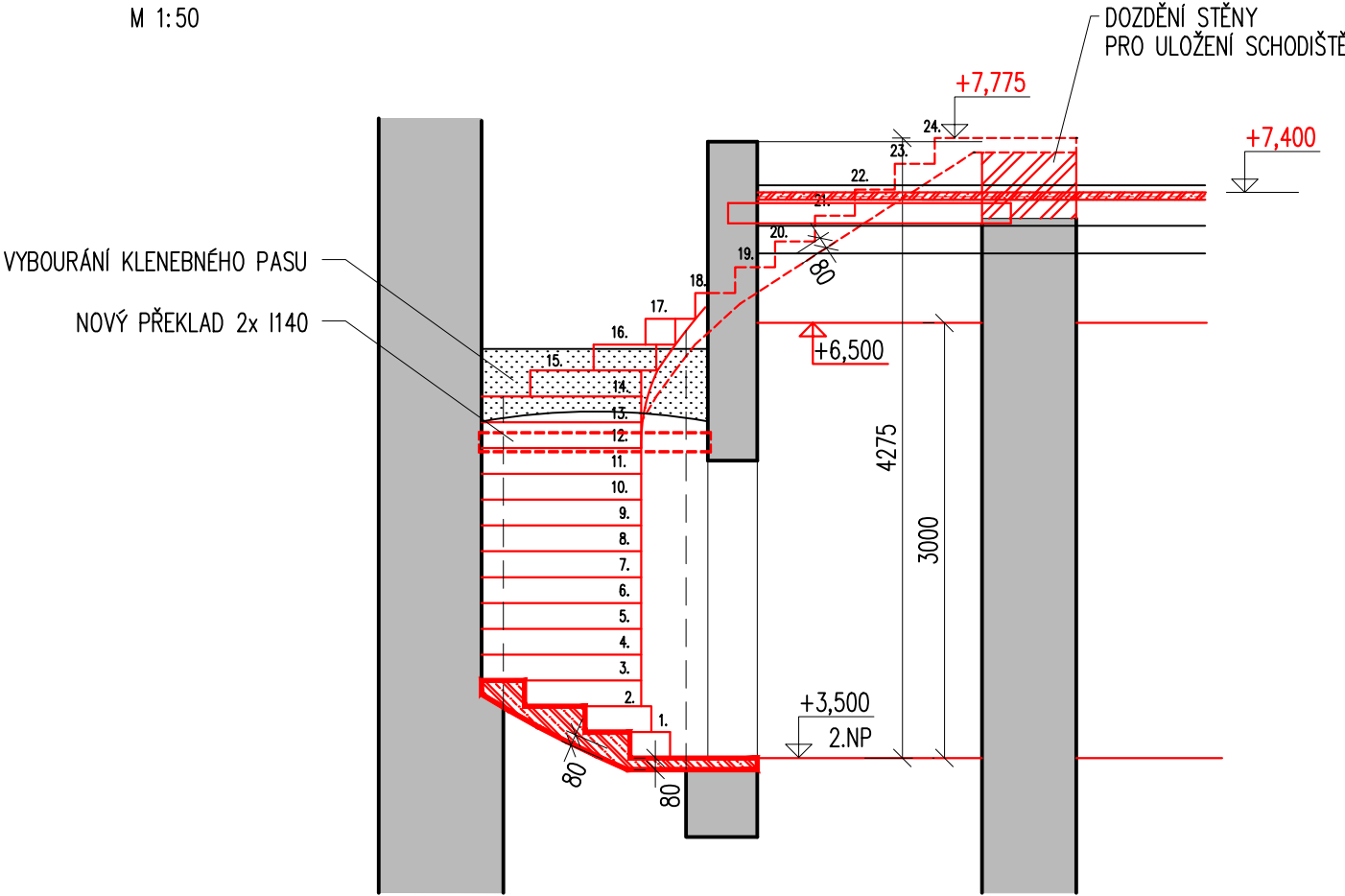


VÝPIS VÝZTUŽE
M 1:50

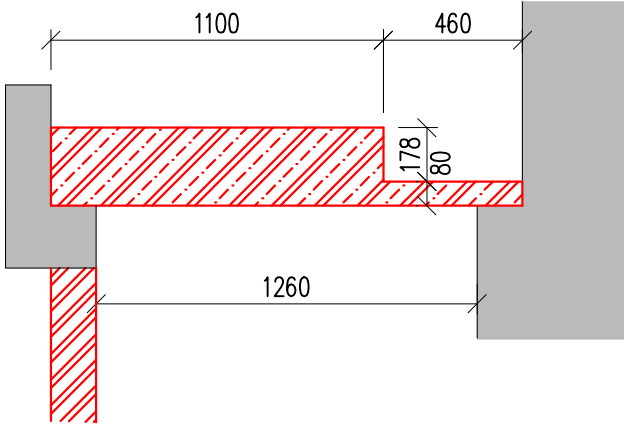
- 01 R6, dl.55 bm, CELKEM 1 ks
02 R6, dl.6,000 m, CELKEM 5 ks
03 R8, dl.1,100 m, CELKEM 6 ks
04 R8, dl.5,350 m, CELKEM 6 ks

POL.	Ø	DĚLKA 1KS (m')	KS	DĚLKA CELKEM (m)	
				Ø R6	Ø R8
1	6	55,00	1	55,00	-
2	6	6,00	5	30,00	-
3	8	1,10	6	-	6,60
4	8	5,35	6	-	32,10
CELKOVÁ DĚLKA (m')				85,00	38,70
HMOTNOST (kg/m')				0,222	0,395
HMOTNOST (kg)				18,87	15,29
HMOTNOST CELKEM (kg)				34,16	

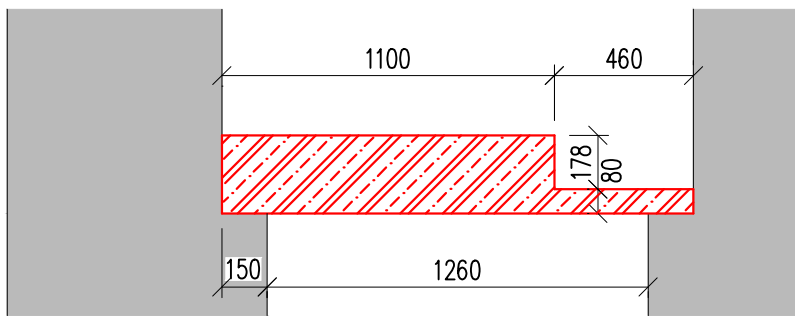
ŘEZ A-A
M 1:50



ŘEZ C-C
M 1:25



ŘEZ B-B
M 1:25



POZNÁMKY:

- KOORDINOVAT S VÝKRESY NAVAZUJÍCÍCH KONSTRUKCÍ A S ARCHITEKTONICKÝM ŘEŠENÍM.
- POLOMĚRY OHYBŮ VÝZTUŽE DLE ČSN EN 1992-1-1, tab. 8.1.
- CELKOVÉ DÉLKY PRUTŮ JSOU STŘÍŽNÉ DÉLKY.
- MINIMÁLNÍ STYKOVACÍ DÉLKA PRUTŮ JE PRO Ø6=250mm, Ø8=350mm, Ø10=400 mm, Ø12=500mm, Ø16=650 mm, POKUD NENÍ URČENO JINAK.
- VÝZTUŽ UKLÁDAT NA DISTANČNÍKY, DLE ZVYKLOSTÍ DODAVATELE.
- VÝZTUŽ PŘED BETONÁŽÍ ZKONTROLUJE STAVEBNÍ DOZOR NEBO TECHNICKÝ DOZOR.
- V PŘÍPADĚ ODCHYLEK SKUTEČNOSTI OD PROJEKTU IHNEJ PŘERUŠIT PRÁCE A KONTAKTOVAT PROJEKTANTA.

OCEL B500B (R 10505)
KRYTÍ 20 mm

BETON SCHODIŠTĚ C25/30 XC2 – DLE ČSN EN 206+A2
TOLERANČNÍ TŘÍDA PROVÁDĚNÍ 1 DLE ČSN EN 13670
POVRCHOVÁ ÚPRAVA KATEGORIE PBO – POVRCHY BEZ ZVLÁŠTNÍCH POŽADAVKŮ

„DOKUMENTACE ŘEŠÍ REKONSTRUKCI STÁVAJÍCÍHO OBJEKTU, VÝKRESY VYCHÁZÍ Z DOSTUPNÝCH PODKLADŮ A ZAMĚŘENÍ, PROTO JE TŘEBA NĚKTERÉ KONKRÉTNÍ ÚDAJE DOMĚŘIT PŘED VÝROBU PŘÍMO NA STAVENISHTI“
V PŘÍPADĚ ODCHYLEK A NEJASNOSTÍ ZASTAVIT PRÁCE A ZAVOLAT PROJEKTANTA

0,000 = STÁVAJÍCÍ PODLAHA 1.NP (VÝŠKA PODLAŽÍ JE DANÁ STÁVAJÍCÍM SCHODIŠTĚM)

STABIL				číslo paré
s.r.o., 603 00 BRNO, HLINKY 142c				
INVESTOR: Město Český Brod	ÚŘAD: Český Brod	ZAK. ČÍSLO	24101	
VYPRACOVAL: Ing. M. Tioková	SPOLUPRÁCE: Ing. Petr Daniel	ÚČEL	DSP	
ZMĚNA V UŽÍVÁNÍ STAVBY A STAVEBNÍ ÚPRAVY objektu č.p. 202 P.č. st.258, Krále Jiřího 202, 282 01 Český Brod		DATUM	03/2024	
		FORMÁT	6x A4	
D1.2. STAVEBNĚ KONSTRUKČNÍ ŘEŠENÍ ŽB SCHODIŠTĚ Z 2.NP DO PŮDY – TVAR A VÝZTUŽ		MĚŘITKO 1:25,50	VÝKRES Č. 11	